

Invest in



НЕДВИЖИМОСТЬ • ИНВЕСТИЦИИ

Черногория



Черногория

Черногория расположена на Балканском полуострове в южной части Адриатического моря. Черногория, безусловно, одно из самых интересных мест в мире. Примерно в 500 км от Рима, в 1500 км от Парижа и Берлина и примерно в 2000 км к западу от Москвы, Черногория расположена на Балканском полуострове в самом сердце Европы.

Несмотря на свою небольшую территорию, Черногория полна природных красот, богата культурными и историческими достопримечательностями, что делает ее одним из самых привлекательных туристических направлений. Побережье Черногории, благодаря температуре выше 18 ° C в течение более 6 месяцев в году, относится к самым жарким и солнечным туристическим регионам Европы.

Черногория предлагает множество пляжей, бухт, заливов и побережий, о которых вы всегда мечтали. Красота самых южных фьордов мира, бухты Которского залива и пляжей, окруженных известняковыми холмами Ловчен или Оршен. Горы, самые высокие холмы Дурмитора, Беласица со скрытыми озерами, дугами и лесами, с острыми вершинами, разнообразной флорой и фауной и захватывающими дух реками являются частями этого чудесного региона.

Туризм вносит важный вклад в экономику Черногории. Черногория хорошо подходит для развития всех видов туризма, так как имеет как живописное побережье, так и горный северный регион. Правительство Черногории определило развитие Черногории как элитного туристического направления и это является главным приоритетом. Это национальная стратегия, направленная на то, чтобы сделать туризм одним из основных, если не самым крупным, источником черногорской экономики. Был предпринят ряд шагов по привлечению иностранных инвесторов в туристическую отрасль Черногории.



Которский залив

Которский залив – самая красивая часть черногорского побережья и по своей красоте, просторам и пышному рельефу входит в число самых интересных природных достопримечательностей мира. Основываясь на методе образования, геологи утверждают, что это фьорд, образовавшийся в результате таяния ледников.

Гора Ловчен с одной стороны и богато украшенные полуострова Врмац и Луштица с другой стороны окружают Которский залив и придают ему неповторимое очарование озера. Фактически, море врезалось в землю на 20 миль, образовав две волшебные бухты (Котор и Рисан), вход в которые проходил через пролив Вериге. Здесь произрастают все виды растений, характерные для мягкого южного климата.

Уникальная красота Которского залива отражается в разнообразии, которого почти нет ни в одной части мира. Которский залив создает великолепный контраст между высокими голыми скалами и ущельями, зелеными холмами и пологими берегами. Залив Рисан действительно похож на скандинавский фьорд, пролив Вериге – на Босфор, а побережье от Вериге до Герцег-Нови не отстает от Французской Ривьеры. Удовольствие, которое доставляет этот климат, невероятное, поэтому весной можно легко одеться и насладиться очарованием моря, одновременно наблюдая за замерзшими пиками горы Ловчен или, наоборот, с ледяных вершин горы Ловчен созерцать летние берега.

Исторический Архив также имеет большое значение, в нем вы можете найти документацию, относящуюся к 1326 году (время правления Стевана Дечански).

Собор Св. Трифон – самый монументальный памятник этой местности, построенный в 1166 году. Он существовал за 326 лет до открытия Америки и за 254 года до начала правления венецианцев в Которе. Собор представляет собой бесценный культурный и исторический памятник, не только потому, что он был создан раньше многих соборов в Европе, но и благодаря своим архитектурным решениям, декоративным скульптурам, знаменитому киворию, фрагментам фресок 14 века, и как таковой он является частью культурного наследия мира. Также среди других церквей в Которе есть: Церковь Св. Луки 1195 г., церковь

Святой Марии, которую обновили в 1221 году, церковь Св. Павла 1266 г., церковь Св. Николая Чудотворца 1344 г., церковь Св. Клары с францисканским монастырем, в котором есть библиотека, в которой содержится около 20 000 книг и 50 инкунабул (самые старые печатные книги, которым до 1500 лет).

Самыми значительными дворцами Котора являются: дворец Буда (XIV век); Дворец Драго (XV век); Дворец Пима (XVI век); Византийский дворец (XVII век); Дворец Грубоня (XVII век); Дворец Вракьен (XVIII век).

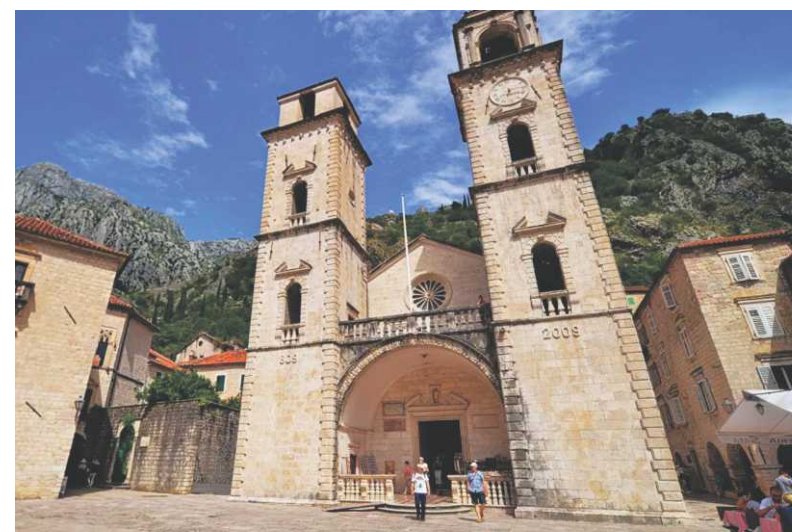
Поселок Доброта, расположенный на северном берегу Которского залива, является продолжением этого монументального города, который на самом деле представляет собой раскрашенный Котор из серии небольших поселений протяженностью около 7,5 км. Это также старинное место моряков и судовладельцев.

Продолжение Котора с другой стороны, на западном берегу Которского залива, воплощено в приморском городке Прчань. Это старое морское гнездо. Вся его история писалась на море. Прчань также обладает ценными культурно-историческими сокровищами. Готическое здание «Три сестры» выделяется среди дворцов, в котором повествуется легенда о несчастной любви трех сестер, влюбившихся в одного парня. Храм Богородицы в Прчане – уникальный пример непрерывности художественного творчества с древних времен до наших дней.

Исключительные климатические условия дали этому месту статус реабилитационного центра. В частности, Институт бальнеоклиматологии из Белграда установил, что климатические, солнечные и воздушные ванны могут использоваться в качестве лечебно-профилактического средства, а также ванны с природной холодной и горячей водой.

Этим венцом восхищались все путешественники, писатели и мировые публицисты. Писали, что Которский залив – один из самых красивых и великолепных уголков мира. Бока – место развлечения для художников, поэтов и писателей, – это великолепное описание Которского залива нашего знаменитого Стефана Митрова Любиша. Поэт Алекса Шантич назвал Которскую бухту «невестой Адриатики», Негош был очарован ее красотами и посвятил ей несколько замечательных песен, а друг Негоша, Любо Ненадович, пожалуй, лучше всего поэтично спел о Боке:

«И удивляюсь солнцу, как может оно зайти, если красоты такой нигде больше не найти».





Дурмитор

Дурмитор – самый красивый и самый экзотический летний горный курорт Черногории. Он был провозглашен национальным парком благодаря красоте озер, глубоких каньонов, вершин, покрытых снегом, огромных лиственных и вечнозеленых лесов, густых пастбищ.

Вместе с Проклетием, Дурмитор – самый высокий массив Динарской горной системы. Это на тысячу метров выше его подножия, которое находится на равнинной горной местности на высоте 1500 метров над уровнем моря и в которое врезаны крутые и глубокие русла рек Пива, Тара, Сушица и Комарница, и все они являются истоками реки Дрина.

Независимо от того, с какой стороны вы находитесь, – вид на Дурмитор будет прекрасным. Если вы едете по направлению из Плевля (пересекаете мост на Джурджевич-Таре), вид будет так же красив, как и в направлении Никшича через Крнов, который известен штормами и снежными ветрами. Вы прибываете на огромное плато, где вас встречают гигантские вершины Дурмитора, высоко в облаках. Этот горный регион также называют «высокогорьем озер», поскольку Дурмитор самый богатый на малые озера на Балканском полуострове. Есть более двадцати таких озер, которые происходят из бывших ледников и их можно встретить на высотах от 1400 до 2200 метров над уровнем моря. Крупнейшими и наиболее привлекательными являются: Черное озеро, Валовито, Почанское, Вражье, Срабля, Рибле и Змеиное озеро.

Черное озеро под массивом Медвед, что на 700 метров выше поверхности озера, является самым красивым. Оно состоит из большого и малого озер.

Самая высокая вершина Дурмитора – Боботов Кук или пещера Чирина, настоящая каменная пирамида высотой 2522 метра; затем Шлеме (2477 м), Прута (2393 м), Сое (2388 м). Другие вершины: Малин Богаз, Савин Кук, Кобылья Глава, Медвед и Црвена Грета. Вид с этих вершин на долины, ущелья, котловины и крутые скалы, а также четыре извилистые горные реки и многочисленные снежные склоны, которые летом можно использовать для катания на лыжах, –

незабываем. Красочные «пояса» – это, пожалуй, самая красивая часть массива Дурмитор. Эти скальные слои, простирающиеся снизу вверх, выглядят удивительно. Очень привлекательна ледяная пещера, расположенная на высоте 1900 метров и пышно украшена сталактитами и сталагмитами. Одно из «чудес природы» – Савины воды, – источник на высоте 2000 метров, наивысший источник в нашей стране.

Охота на Дурмиторе очень развита. В лесах и на его скалистых склонах живут разные виды диких животных. Есть медведи, кабаны, косули, лисы, зайцы ... Разные виды диких птиц можно встретить на озерах зимой и летом. Во время суровых зимних месяцев дикие животные часто спускаются в села и большие поселения, спасаясь от снегопадов.

У подножия Дурмитора, у Черного озера, на большой высоте, находится небольшой живописный городок Жабляк. Он был построен в 1871 на огромной высоте Балканского полуострова (1450 метров). Во времена Освободительной войны партизанский штаб некоторое время находился на Жабляке во время 4-й и 5-й вражеских наступательных действий.

Жабляк имеет альпийский климат; среднегодовая температура воздуха 5°C. Снег присутствует в течение 120 дней в году, а здоровый горный климат, романтические зимы, реки, озера и красота ландшафта обеспечивают Жабляку очень важное место в туристической экономике Черногории.

Жабляк – центр зимнего туризма и отправная точка для туристов, которые поднимаются на его вершины и посещают его озера, горнолыжные курорты и летние пастбища. Над этим природным парком, на высоте 1465 метров, находится отель Дурмитор, построенный в стиле горных домов.

Неподалеку Жабляка, вблизи села Яворье, есть гигантское дерево, которым люди из этой местности очень гордятся. Сотни юношей и девушек могут танцевать «коло» под его кроной, не намкнув даже под сильным дождем. Величественный Дурмитор и его окрестности сегодня станут одним из центров интенсивно развитой туристической экономики.



Тиват

Бока-Которская – самая большая и красивая бухта Средиземноморья.

Природный, культурный и исторический район Котора является неотъемлемой частью впечатляющей Боки-Которской, уникальной природной гавани на черногорском побережье восточной Адриатики. Благодаря своей исключительной и универсальной ценности он был включен в Список всемирного наследия ЮНЕСКО в 1979 году.

Неотъемлемой частью охраняемой территории ЮНЕСКО в районе Боки-Которской также является Тиватский залив и Крашичи. Бока официально включена в Ассоциацию 28 самых красивых бухт мира.

Боко-Которский залив ЮНЕСКО является самым эксклюзивным местом для яхтинга на Адриатике. В дополнение к своему исключительному культурному наследию и природному наследию, залив за последние десятилетия превратился в эксклюзивное место для туризма и яхтинга. Многочисленные локации мировых гостиничных брендов, развитие марин для мегаяхт, развитие услуг по ремонту и обслуживанию яхт, а также предложение роскошных брендов яхт на продажу или в аренду сделали эту бухту желанным европейским направлением для яхтенного туризма.

Тиват – самый эксклюзивный город на побережье Черногории с наибольшим количеством иностранных резидентов. Тиват пережил самое динамичное планомерное развитие на побережье Черногории. Он стал центром туризма, яхтинга, культурных мероприятий, ночной жизни, роскошных магазинов и образования. В Тивате было открыто большое количество международных школ.

Крашичи расположены на полуострове Луштица с видом на весь Боко-Которский залив. Крашичи имеют прямой вид на «ворота залива» – Вериге, место, через которое открывается вид на исторический город Пераст, значительный своей архитектурой, но всемирно известный благодаря величайшим морякам и капитанам Адриатики.

Местонахождение Крашича скрыто внутри бухты, и

его положение защищено от прямого воздействия морских волн из открытого моря. Тихое место с красивыми окрестностями. На том же полуострове Луштица находится фешенебельный туристско-жилой комплекс Luštica Bay, напротив Крашича, в Тивтинской марине, находится всемирно известная марина для мегаяхт Porto Montenegro. Также напротив Крашича, в 3 км по воздушной линии, находится курорт Порто-Нови, на территории которого расположен отель One&Only Porto Novi. От Крашича, в 4 километрах по воздуху, в городе Биела развивается крупнейший сервис для мега-яхт в Средиземном море.

Для Крашича крайне важно, что аэропорт Тиват находится на расстоянии менее 6 км по прямой, что также является физическим расстоянием, если вы едете по морю. Наличие порта в составе аэропорта позволяет доставлять пассажиров в этот Аэропорт по морю. Показательно и то, что в окрестностях Крашича находятся две морские насосные станции большой мощности для заправки судов. Одна находится в Порто Монтенегро, а вторая в Порто-Нови. Подтверждением того, что Крашичи – исключительное место, является действующая туристическая достопримечательность, не так давно чрезвычайно важная стратегическая точка – туннель для подводных лодок бывшей югославской армии, который располагался прямо возле Крашича, и сегодня это очень популярный туристический объект. Сам район является очень привлекательным местом для дайверов.

Профессиональных дайверов и дайверов-любителей со всего мира привлекает весь Боко-Которский залив, который предлагает им необычные виды в виде останков затонувших кораблей, амфор с древних времен, а также богатое биоразнообразие и морскую культуру. Сочетание всего вышеперечисленного в одном месте однозначно дает понять, что это рай для любителей моря и морских видов спорта, а значит, идеальное место как для работы, так и для отдыха и развлечения.

Крашичи – популярное туристическое направление с большим количеством иностранных инвестиций. Самые роскошные виллы с видом на Боко-Которский залив нашли свое место на склонах Крашича.



Invest in

INVESTinME – это платформа, где собраны самые перспективные объекты недвижимости на рынке Черногории. Мы разработали комплексные предложения, охватывающие привлекательные по многим параметрам районы страны.

Уже десятилетие Черногория удерживает выигрышные позиции в сравнении с другими туристическими направлениями Адриатики и Средиземноморья.

Наше предложение касается регионов, которые даже при стремительном развитии туризма и сектора недвижимости в Черногории остаются нетронутыми, экологически чистыми и привлекательными для особых клиентов. Следующий этап развития туристической индустрии в Черногории подразумевает элитарность, эксклюзивность и избирательность. Поэтому наше предложение адресовано тем, кто видит себя активным участником этого процесса – клиентам уровня Creme de la creme.

Почему мы утверждаем, что сценарий модернизации черногорского развития именно такой?

- Напомним, что предшествовало этому этапу нашего развития:
- Обладая независимостью и членством в «Партнерстве ради мира» НАТО, Черногория создала предпосылки для стабильного развития, основанного на собственных ресурсах;
- Это государство – следующий кандидат на присоединение к Европейскому Союзу;
- Черногория конституционно объявлена экологическим государством;
- Правительство страны взяло на себя ответственность за ее дальнейшее развитие;
- Реализация значительных инфраструктурных проектов на протяжении последних десяти лет – мощная предпосылка для дальнейшего роста.

Выбранные нами локации находятся в центрах, получивших дополнительные инвестиции для развития. Ко всем объектам можно легко добраться по воздуху, суше и воде.

В рамках кампании INVESTinME мы собрали лучшее в Черногории:

- Северный регион представлен 4 * гостиницей и вилами на горе Дурмитор. Это национальный парк Черногории – место, от которого захватывает дух. Дурмитор и город Жабляк – столица черногорской природы. Именно там в 1991 году страна приняла Декларацию о

конституционном провозглашении Черногории экологическим государством.

- Южный регион представлен настоящей жемчужиной – единственным заливом и фьордом на Адриатическом побережье – Которским заливом. Это самое эксклюзивное направление в Черногории. Регион, сохранивший средневековую атмосферу городских дворцов Венеции и наследие венецианской культуры. Котор – город памятников в окрестностях Тивата, современный элитный курорт: пристань для люксовых яхт, отель Regent и сияние Лазурного берега дополняют предложения роскошных брендов в местных магазинах. История и современный гламур сливаются в гармонию, которая создает основу для самого манящего туристического предложения на Адриатике,
- Зарубежная недвижимость для жизни и инвестиций,
- ВНЖ для всей семьи,
- Пассивный доход от сдачи в аренду от 6-15%.
- Черногория выполнила все условия и, как ожидается, станет членом Евросоюза в ближайшие два года.

Сеть отелей – это группа туристических объектов – отелей и вилл – объединенных в уникальное туристическое предложение.

INVESTinME позволяет создать собственный туристический рай. Создайте мир, который навсегда вернет Джеймса Бонда в Черногорию, откройте собственное гламурное Casino Royal. Все, что было по сей день вложено в Черногорию, при разумном подходе способно творить чудеса – можно воплотить магию кино в жизнь и принимать голливудских знаменитостей в своей туристической обители. Возобновить традицию встречать здесь мировых лидеров, королевские семьи, «сливки общества». Черногория дает возможность занять «первую линию» в среде бизнесменов.

Наше предложение – это ваша возможность создать личный, безопасный фундамент для собственного уникального проекта в сфере туризма. Все локации находятся в лучшем месте в лучшее время. На побережье мы на первой линии моря, в городах – в центре событий, в горах – на первой линии национального парка с видом на чистую первозданную природу. Увидев наши предложения, вы поймете давний слоган черногорского туризма – «Дикая красота» – и воспользуетесь им, встречая своих гостей на красной дорожке.

ИНВЕСТИРУЙТЕ В НЕДВИЖИМОСТЬ ЧЕРНОГОРИИ

И СДЕЛАЙТЕ КРАСОТУ СВОИМ ДОМОМ!

НЕДВИЖИМОСТЬ • ИНВЕСТИЦИИ

Черногория



ОТЕЛЬ 5*
с собственным пляжем
Петровац, Будва



ТУРИСТИЧЕСКИЙ КУРОРТ «РИВЬЕРА»
ОТЕЛЬ 4* и 6 ВИЛЛ
с собственным пляжем
Прчань, Котор



ОТЕЛЬ С ВИЛЛАМИ
Прчань, Котор



МАЛЫЙ-ОТЕЛЬ И ЯХТ-КЛУБ
с собственным пляжем
Крашичи, Тиват



КОМПЛЕКС «VOKA BELLEVUE»
СПА-РЕСТАУРАНТ-КОНФЕРЕНЦ
Доброта, Котор



ВИЛЛА «DE COSTA»
с собственным пляжем
Костаница, Котор



**ЗЕМЕЛЬНЫЕ
ИНВЕСТИЦИИ**
Доброта, Котор



ЛЫЖНЫЙ КУРОРТ
ОТЕЛЬ С ВИЛЛАМИ 4*
Жабляк, Дурмитор



КОММЕРЧЕСКИЙ ОБЪЕКТ
«ВОРОТА БУДВЫ»
Будва



АПАРТ-ОТЕЛЬ
Свети-Стефан



**ТУРИСТИЧЕСКИЙ
ОБЪЕКТ**
Прчань, Котор



**ЖИЛО-КОММЕРЧЕСКОЕ
ЗДАНИЕ**
Тиват



ВИЛЛЫ МЕЧТЫ
Режевичи, Будва

Invest in 



Отель 5*

с собственным пляжем

Петровац, Будва

Отель состоит из двух отдельно стоящих зданий (Н1 и Н2), которые соединены между собой переходом (над землей). Под переходом проходит одна из главных магистралей города.

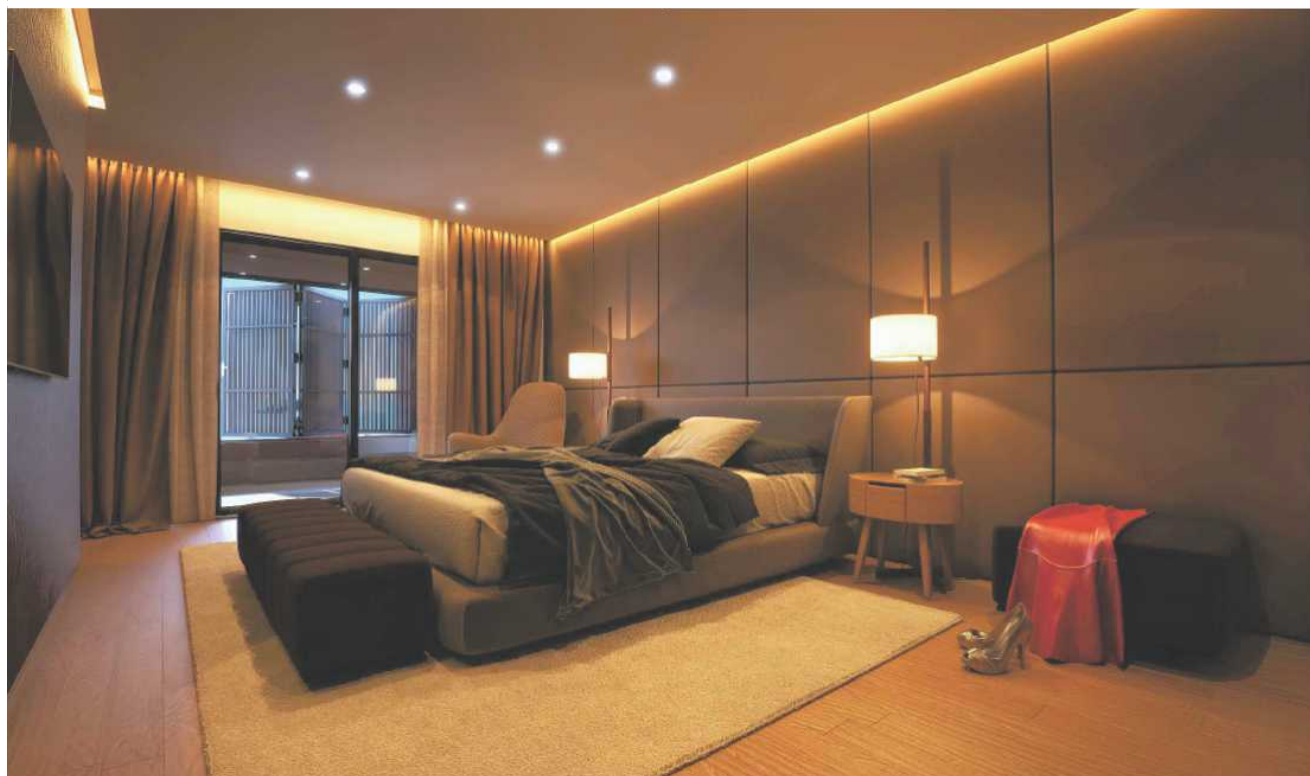
Отель может содержать 106 гостиничных номеров/максимум 133, гаражные места в обоих зданиях, несколько ресторанов и баров, центр отдыха, СПА, пабы и VIP-зоны, а также самый большой конференц-потенциал из всех отелей Петровца.

Гостиницы категории 5* имеют приоритет при аренде пляжной зоны под гостиничный пляж в соответствии с законодательством.

Компания EAGLE FZL владеет половиной соседнего участка и частью здания на участке № 708/2, КО Петровац. На следующем этапе планируется строительство казино и бизнес-центра, объединяющего все участки.

Общая площадь обоих объектов: 16 101 м².

Площадь участка: 2 871 м².



Сделайте красоту своим домом!



Документация



Invest in 



Туристический курорт – РИВЬЕРА – ОТЕЛЬ 4* И 6 ВИЛЛ с собственным пляжем

Прчань, Котор

Курорт Ривьера – уникальное предложение недвижимости в Черногории. Это возможность перестроить существующие гостиничные объекты в старой исторической части Боко-Которского залива в традиционном стиле с современными целями. Это настоящая редкость, когда культурно-историческое здание, небольшая приморская церковь является частью территории под строительство отеля.

Наш проект был выбран на международном архитектурном конкурсе. Он имеет высокое качество дизайна и высокое качество содержания.

Приглашаем Вас ознакомиться с нашим предложением и детально его проанализировать. Большое количество объектов делает эту инвестицию уникальной. Особенностью этой инвестиции является местоположение, а также традиционная средиземноморская среда.

Туристический курорт расположен в поселке Прчань, недалеко от Котора, на самом берегу моря. Он состоит из главного здания отеля и 6 вилл.

Главное здание отеля интегрировано в окружающую среду, оно богато удобствами и пространствами, которые придают ему высокую категорию отеля.

В отеле есть открытая терраса с бассейном, баром и шезлонгами. Также имеется современный СПА-центр с открытым бассейном и рестораном.

Удобства виллы соединены фантастическими открытыми пространствами, бассейнами и зонами отдыха.

Поистине неповторимое предложение, настоящий туристический рай в культурно-исторической среде Бока-Которского залива.

Общая площадь объектов: 4825 м². Площадь участка: 3719 м².

Новый документ планирования разрешает строительство на этом месте курорта площадью 7 400 м² над землей.

Документация



Invest in 



Отель с Виллами

Прчань, Котор

Прчань Отель и Виллы – это инвестиция, которая с нетерпением ждет вашего видения развития туризма.

Мы проектировали его как туристический курорт, состоящий из отеля и двух вилл.

У вас есть возможность планировать и проектировать свое собственное видение туризма.

Место для развития туристического комплекса.

Планируемый туристический комплекс расположен в поселке Прчань, недалеко от Котора, недалеко от моря. Он состоит из основного здания отеля и 4 вилл.

В отеле запланировано 8 двухместных номеров, 2 люкса и 5 одноместных номеров, а на виллах запланировано 24 жилых единицы (апартаменты). Общая вместимость – 125 коек.

В отеле есть открытая терраса с бассейном и шезлонгами, а также открытый бар.

Площадь локации: 3295 м².

Общая площадь объектов: 3058 м².



Сделайте красоту своим домом!



Документация



Invest in 



Малый-отель И ЯХТ-клуб с собственным пляжем

Крашичи, Тиват

Место для строительства отеля находится в центре Крашичей в муниципалитете Тиват, на побережье.

Перед отелем находится пирс площадью около 500 м², где глубина воды превышает 3 м, поэтому он подходит для швартовки всех типов судов. В более ранний период это здание вместе с пирсом использовалось как пляжный бар с шезлонгами.

Максимальная вместимость отеля – 12 мест.

Площадь локации – 604 м².

Площадь отеля – 639 м².

Есть вся необходимая документация на строительство.



ОТЕЛЬНЫЕ НОМЕРА
5 номеров



СНЭК БАР



РЕСТОРАН
a la carte



ПАРКОВКА

Сделайте красоту своим домом!



Документация



Invest in 

ЗДАНИЕ СПА ЦЕНТР

ЗДАНИЕ Ф2

ЗДАНИЕ Ф1

ЗДАНИЕ Ф3





Комплекс «ВОКА BELLEVUE» СПА-РЕСТОРАН-КОНФЕРЕНЦ

Доброта, Котор

Жилой и туристический комплекс состоит из четырех корпусов. Два здания являются жилыми - квартирными, третье здание представляет собой туристическое здание квартирного типа, а четвертое здание представляет собой спа и оздоровительный центр в функции комплекса.

Площадь земельного комплекса: 3740 м².

Комплекс построен. Общая площадь комплекса: 8514 м².

Разрешение на строительство: Все три здания построены и имеют всю необходимую документацию.

ЗДАНИЕ Ф1



2821 м²
35 квартир
32 м² до 120 м²

ЗДАНИЕ Ф2



2821 м²
35 квартир
32 м² до 120 м²

ЗДАНИЕ Ф3



1679 м²
17 квартир
30 м² до 107 м²

WELLNES & SPA
1193 м²



РЕСТОРАН
a la carte



WELLNES
крытый/открытый бассейн
бар у открытого бассейна
фитнес-клуб, салон красоты



КОНФЕРЕНЦ-ЗАЛЫ
конференц-зал
пресс-центр
бизнес-центр



Сделайте красоту своим домом!



Документация





В О К А
B E L L E V U E

Жилой и туристический комплекс «Voka Bellevue» расположен в поселке Доброта.

Он имеет великолепный вид на залив.



Бизнес модель

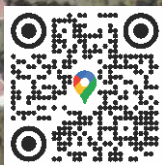
Комплекс «Voka Bellevue» состоит из четырех объектов (F1, F2, F3 и СПА-центра).

Предлагается объект F3, включающий 17 квартир, открытый бассейн и три вспомогательных объекта, СПА-центр с бассейном, оздоровительный центр, фитнес-клуб, салон красоты, ресторан и конференц-зал.

Объект F3 и SPA также может быть предложен с возможностью приобретения 14 квартир в соседних объектах F1 и F2. В предложение включена управляющая компания, которая заключает договоры с другими собственниками в объектах F1 и F2 и которая дополнительно включает в управление еще минимум 50 квартир.

На территории комплекса есть детская площадка, роскошная зеленая территория, охраняемая парковка внутри комплекса, а также охраняемая парковка для гостей комплекса прямо возле главной дороги.

«Voka Bellevue» в настоящее время ведет переговоры с компетентными государственными учреждениями об аренде инвестиционной купальной зоны в непосредственной близости от комплекса. Таким образом, эта инвестиция повышает эксклюзивность всего комплекса. Также ведутся переговоры с владельцами земли перед комплексом, которая будет предназначена исключительно для спортивных площадок, чтобы комплекс был полноценным по содержанию и отвечал запросам самого широкого круга и потребностей туристов.



Здание Ф1

Цокольный этаж	PD1	65m ²	Этаж 1	PD9	52m ²	Этаж 5	PD33	100m ²	Мансарда	PD36	120m ²
	PD2	55m ²		PD11	60m ²		PD36	120m ²			
	PD3	92m ²									
	PD4	65m ²									

Здание Ф2

Цокольный этаж	PD1	65m ²	Этаж 1	PD30	100m ²	Мансарда	PD34	120m ²
	PD2	55m ²						
	PD3	92m ²						
	PD4	65m ²						

Общая площадь апартаментов: 1106m²

Здание Ф3

Цокольный этаж	PD1	112m ²	terrace	30m ²	Этаж 1	PD3	69m ²	Этаж 2	PD7	68m ²	Этаж 3	PD11	70m ²	Этаж 4	PD15	79m ²
	PD2	116m ²	30m ²	PD4		52m ²	PD8		52m ²	PD12		52m ²	PD16		107m ²	
			PD5	52m ²		PD9	52m ²		PD13	52m ²		PD17	91m ²			
			PD6	78m ²		PD10	74m ²		PD14	79m ²						

Площадь земельного участка:
1000m²

Общая площадь здания: 1679m²

Чистая площадь объекта, с которой уплачивается налог: 1338m²

Зона бассейна: 69m²

Зоны служебных помещений отеля: 81m²

Здание СПА

Цокольный этаж	PD1	136m ²	Этаж 1	PD3	234m ²	Этаж 2	PD4	164m ²	Этаж 3	PD5	187m ²	Этаж 4	PD6	184m ²
	PD2	39m ²												

Площадь земельного участка: 528m²

Общая площадь здания: 1123m²

Чистая площадь объекта, с которой уплачивается налог: 944m²

Площадь объектов обслуживания: 64m²

Invest in 



Villa de Costa

Вилла De Costa с собственным пляжем

Костаница, Котор

Вилла де Коста – это эксклюзивная туристическая вилла в столь же эксклюзивном и загадочном месте Костаницы, на краю лаврового леса, скрытого от глаз, но расположенного на первой линии побережья. Он расположен на пересечении дорог на север Черногории, Герцег-Нови, Тивата и Котора.

Когда вы проедете на лодке узкий проход Вериге, вам откроется незабываемый вид на Бока-Которский залив, а сразу на западной стороне находится Вилла де Коста, которая привлечет ваше внимание белизной и богатством своего камня. Уникальная современная вилла, отделанная традиционными материалами.

Современная каменная кладка, сочетание традиционных материалов и высокая эксклюзивность интерьера, высочайшее качество непременно заставят вас посетить это незабываемое место.

Вилла состоит из трех отдельных квартир с отдельными входами на каждом этаже и богатыми сопутствующими удобствами.

В подвале просторный гараж на 4 машины, а также квартира-студия для сотрудников службы безопасности.

Перед зданием расположена большая терраса с бассейном и зоной отдыха.

В задней части участка, на верхней террасе, есть барбекю с обеденной зоной, откуда открывается прекрасный вид на залив.

Вилла также имеет собственный выход на берег моря. Имеется небольшой песчаный пляж, а также причал площадью 100 м² с водой, канализацией и электричеством, душевой кабиной, туалетом и двумя причалами для яхт. Док имеет встроенный всепогодный навес.

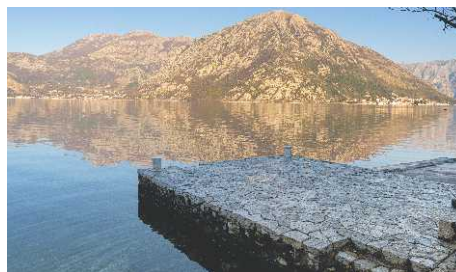
Вилла де Коста – это ваш премиум на черногорском побережье. Частная вилла с удобствами 5* отеля – это не повседневное предложение.

Уникальное предложение, единственная частная вилла с бассейном, да еще и своя часть побережья!

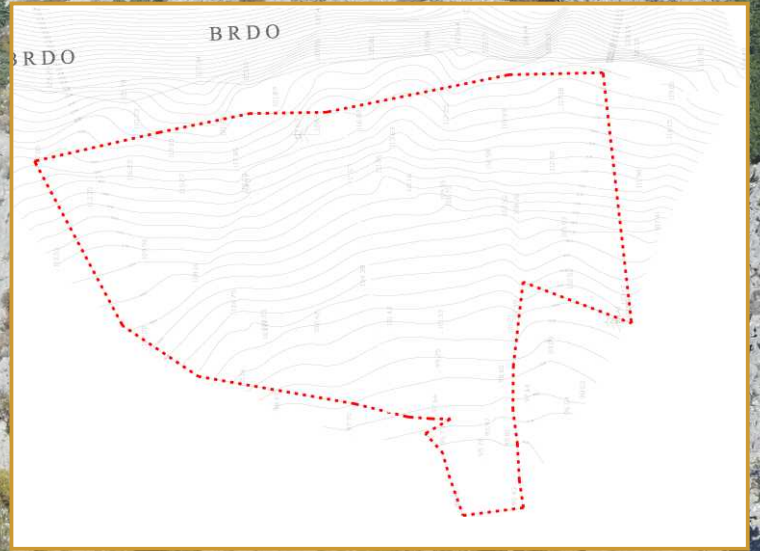
Эта вилла имеет всю соответствующую документацию.



Документация



Invest in 



ЗЕМЕЛЬНЫЕ ИНВЕСТИЦИИ

Доброта, Котор

Земля расположена в Доброте, недалеко от Старого города Котора.

Если вы хотите инвестировать, то земля — отличный вариант для вас.

Площадь: 5030 м².

Высота: 90 м над уровнем моря.

Имеет великолепный вид на Которский залив.

Эксперты рекомендуют инвестировать в сырую землю и покупать землю для будущего развития.

Инвестируйте в землю – инвестируйте в свое будущее.



Сделайте красоту своим домом!



Документация



Invest in 



Лыжный курорт

Отель с виллами 4*

Дурмитор, Жабляк

Туристический комплекс и АЗС расположены в селе Мотички Гай, недалеко от Жабляка, вблизи национального парка «Дурмитор».

Туристический комплекс состоит из гостиничного корпуса и 7 вилл (4 типа А1 и 3 типа А2).

Общая вместимость – 90 мест. В отеле также есть современный СПА-центр, а также ресторан (60 мест) с кухней.

Площадь земельного участка: 13 751 м².

Разрешение на строительство: Заявка на строительство принимается протоколом.

Прибыль от инвестиций: Бизнес-план предусматривает, что окупаемость вложенных в реализацию проекта средств, а также бизнеса можно ожидать через 10 лет эксплуатации туристического объекта.

Неповторимая
красота

Объект расположен недалеко от национального парка Дурмитор, который внесен ЮНЕСКО в список мирового природного и культурного наследия; непосредственная близость к горнолыжным курортам «Савин кук», «Яворовача»; природные достопримечательности горы Дурмитор – озеро «Черное озеро», каньон реки Тара, тропический лес Перучица.

Сплав по реке Тара, поход на вершины Дурмитора, каньонинг (каньон Невидо), джип-сафари, экскурсия по катуну.



Сделайте красоту своим домом!



Документация



Invest in 



Коммерческий объект Ворота Будвы

Будва

Расположение объекта привлекательно за счет уникального вида на море и остров Св. Никола.

Все единицы имеют вид на море и оснащены качественной мебелью и оборудованием итальянских производителей.

КОММЕРЧЕСКИЕ ПОМЕЩЕНИЯ



5 помещения

126 м² | 85 м² | 76 м² | 95 м² | 149 м²

Неповторимая
красота

Будванская ривьера – это ривьера песчаных пляжей. По климатическим условиям Будва относится к категории курортов с самым благоприятным климатом. Будва – одно из старейших поселений на Адриатике. Остатки материальной культуры греческого, иллирийского и римского периодов. Уникальное развлечение. Множество культурных мероприятий в течение всего сезона.

Сделайте красоту своим домом!



Документация



Invest in 



Апарт-отель «Свети-Стефан»

Свети-Стефан, Будва

Семейный апарт-отель расположен в центре Светог Стефана, в непосредственной близости от 5* отеля Геба и Виллы Монтенегро.

Отель построен в традиционном средиземноморском стиле. Большая каменная вилла из местного камня со специальным предложением на Святом Стефане – на нашем объекте есть ресторан площадью 115 м² с дополнительной открытой террасой. Это уникальное предложение.

Апарт-отель может быть перепроектирован и адаптирован под ваше видение бизнеса. Предлагаем Вам нашу креативную идею, Концептуальное решение по созданию восьми-девяти роскошных апартаментов и ресторана с прекрасным видом на полуостров Свети-Стефан.

Расположение объекта, а также гибкость содержания создают специальное предложение для развития семейного туристического бизнеса на самом элитном летнем курорте Адриатики.

Площадь построек 390 м² и 200 м², бруто 766 м² на участке 522 м².

В подвале ресторан с открытой террасой и кухней.

Четырехкомнатная квартира запланирована на первом этаже первого дома. Во втором корпусе есть еще одна 4-комнатная квартира.

На первом и втором этаже расположены по две однокомнатные квартиры класса люкс, всего 4 квартиры. Во втором корпусе две большие квартиры с видом на море.

Максимальная вместимость отеля – 36 мест.

Ресторан – 50 мест.

Объект находится в 29 км от аэропорта Тиват, в 56 км от аэропорта Подгорицы и в 102 км от аэропорта Дубровника.

Сделайте красоту своим домом!



Invest in 



ТУРИСТИЧЕСКИЙ ОБЪЕКТ

Прчань, Котор

Туристический объект расположен на самом берегу моря в деревне Прчань, недалеко от Котора.

В отеле есть открытая терраса с бассейном и шезлонгами, открытый бар, барбекю, детская площадка и собственная парковка.

В верхней части здания находится зеленая терраса на крыше, на которую ведет внутренняя лестница. На нее также можно подняться на панорамном лифте со двора, который соединяет открытый бассейн и кафе с террасой на крыше.

Площадь земельного участка: 1104 м².

Общая площадь объекта 2023 м².



ОТЕЛЬНЫЕ НОМЕРА
21 номеров



**ОТКРЫТЫЙ
БАССЕЙН**



ПАРКОВКА
гараж



**КАФЕ С ЛЕТНЕЙ
ТЕРРАСОЙ**

Сделайте красоту своим домом!



Документация



Invest in 



ЖИЛО-КОММЕРЧЕСКОЕ ЗДАНИЕ

Тиват

Жилой дом с рестораном расположен на первой линии в Тивате с великолепным видом на Тиватский залив.

На первом этаже запланирован ресторан с террасой и кухней, а на верхних этажах четыре квартиры.

Общая брутто площадь - 580 м².

Площадь участка: 169 м².

Здание находится в стадии строительства и имеет соответствующую документацию.



КВАРТИРЫ
4 единицы

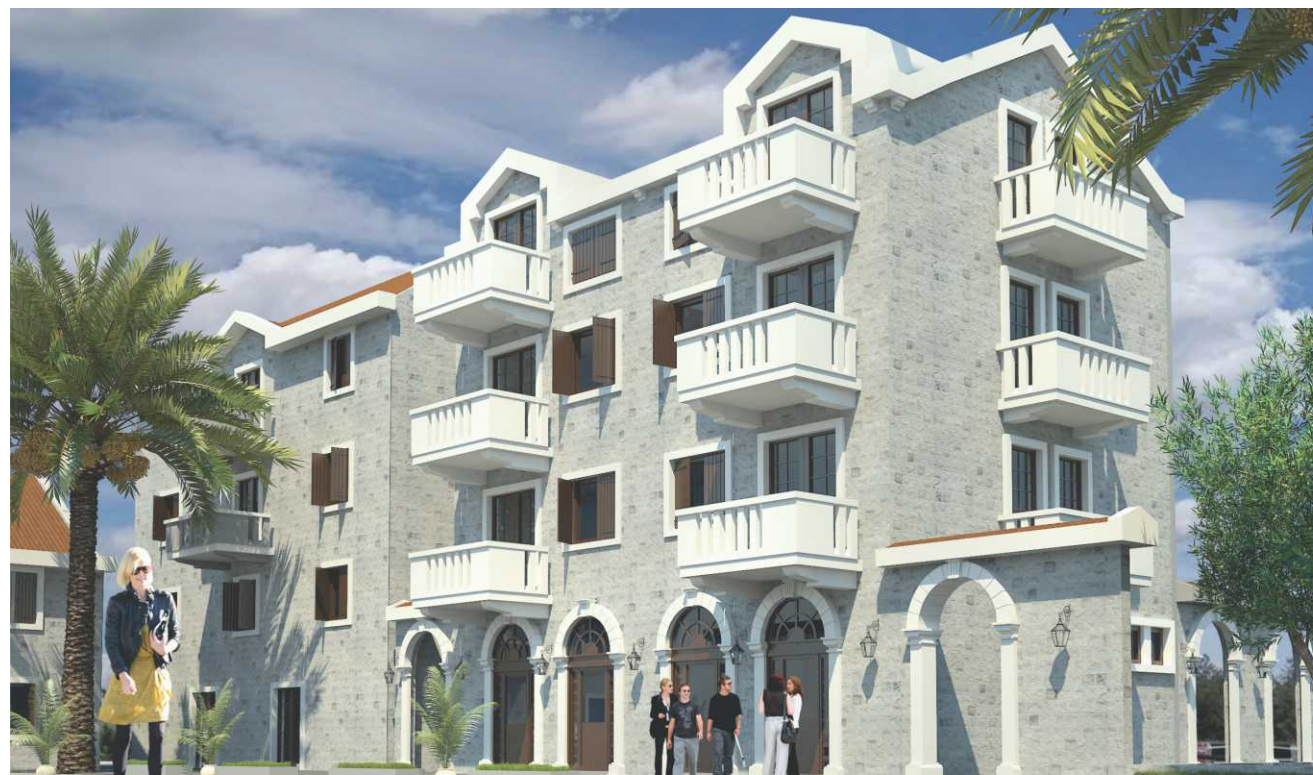


РЕСТОРАН С ТЕРРАСОЙ
a la carte

Сделайте красоту своим домом!



Документация



Invest in 



Виллы мечты

Режевичи, Будва

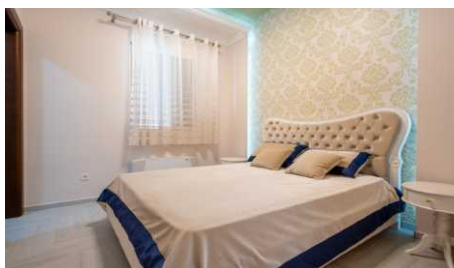
Современные и недавно построенные виллы расположены в тихой и спокойной деревне Режевичи, в районе Будвы.

Архитектура зданий вписывается в романтическую атмосферу этой маленькой живописной деревни, узкие проходы, каменные лестницы, яркий цвет цветов богумила, ставни, окна, сквозь вид которых невозможно отличить голубой цвет неба от голубого цвета моря. Множество мелких и романтических деталей, вплетенных в стены, зелень, внешний бассейн и здания, создают атмосферу настоящей виллы у моря.

Теплота приморских вилл с современными удобствами придает этим зданиям особый шарм. В этом районе есть несколько современных построек, но эти виллы редко встречаются в туристическом предложении, поскольку сохраняют прибрежную атмосферу дома и удачно сочетают ее с современными удобствами и интерьерами. Уникальное предложение объекта возникает из сочетания традиций и аутентичной архитектуры, что создает благодатную почву для развития семейного туристического объекта в одном из самых привлекательных мест Черногории. Тепло дома в функции туризма!

В подвале есть сауна с большим складским помещением. Первый этаж состоит из просторной гостиной/столовой открытой планировки, красивой кухни и ванной комнаты. Первый этаж состоит из столовой и гостиной, одной спальни с ванной комнатой и одной большой террасы с видом на море. Второй этаж состоит из 3 спален и 3 ванных комнат, двух больших террас, обе с видом на море.

Общая площадь одной виллы – 605 м².



Сделайте красоту своим домом!



Документация





IPG

INTERNATIONAL
PARTNERS
GROUP

officeipg.com

investinme.co.me
office.investinme@gmail.com
+382 69 000 888